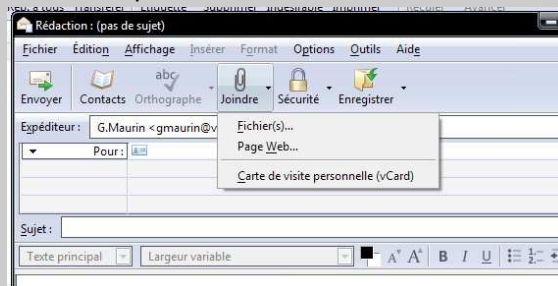


Lorsque l'on communique par mél, on peut avoir besoin de joindre un fichier quelconque (document, photo, vidéo,...).

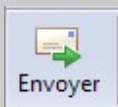
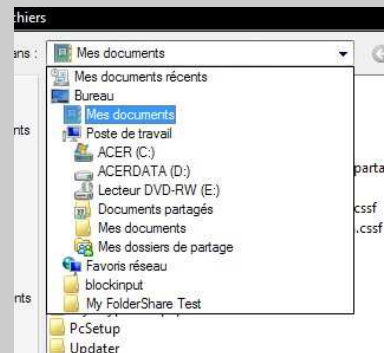
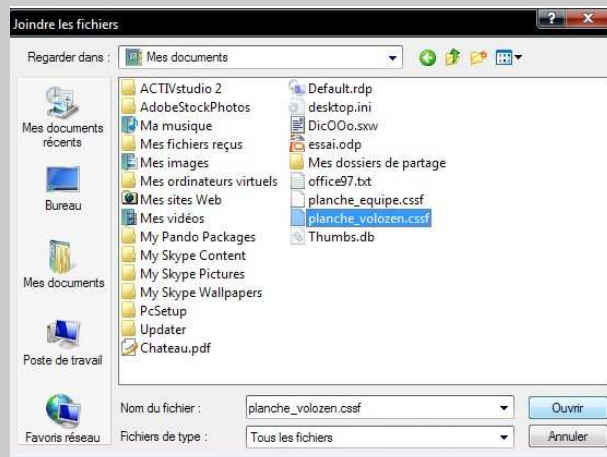
Voilà la procédure à effectuer, pour pouvoir transférer le document Works à réaliser en fin d'exercice.

Dans la fenêtre de rédaction du message, deux possibilités s'offrent à vous :

- Cliquez sur l'icône **Joindre**



Dans la fenêtre qui s'ouvre, parcourez votre disque pour choisir le fichier désiré. Lorsque ceci est fait, cliquez sur le bouton **Joindre**.



- Une fois vérifié que le fichier apparaisse bien dans la case Joindre, cliquez sur le bouton **Envoyer**.

